

日本建築仕上材工業会登録
登録番号 0903002
放散等級区分表示 F☆☆☆☆
防火壁装材料
国土交通大臣認定
認定番号NM-2117

EUROPE WALL COLOR

デザインと機能で、住宅の外観を美しく保つ

光触媒 『欧州壁』

撥水性 通気性 防汚性 微弾性 無機質系塗壁材



光触媒『欧州壁』はヨーロッパの町並みを再現できる建築仕上げ材です。落ち着いた漆喰調の仕上がりは洋風建築に限らず和風建築にも適します。

彩・パステルカラー

無機質・水系で人にやさしく、環境に配慮したエコロジー壁装材です。
ヨーロッパの伝統的な町並み、その美しさを再現します。

光触媒『欧州壁』の主な特徴

- 特徴1 消臭・抗菌・防カビ効果
(アパタイト光触媒配合)
- 特徴2 無機質系素材
自然鉱物が主原料であり、耐候性が抜群
- 特徴3 撥水性塗膜で美しさが長持ち
トップコート不要
- 特徴4 微弾性
特殊繊維配合によりクラックに追随
- 特徴5 通気性
水は弾くが空気は通す
- 特徴6 意匠性
パステル系のカラーバリエーション



アパタイト被覆光触媒二酸化チタンについて

二酸化チタン単体（従来の光触媒）は、接触する有機化合物をすべて分解してしまう為、有機系の媒体（繊維、樹脂、プラスチック、木材、紙等）には使用することができませんでした。そこで考えられたのが二酸化チタンの表面をアパタイトで覆った複合セラミックス材料「アパタイト被覆酸化チタン」です。

二酸化チタンの光触媒機能にアパタイトの吸着機能を付与することで、光の有無に関わらず細菌やウイルスを吸着し、光が当たると二酸化チタンの作用で分解し、半永久的に持続する機能を獲得しました。

◎大気汚染 窒素酸化物の除去、防汚

◎空気浄化 シックハウス症候群の原因となる有機物の除去

◎抗菌、防カビ、滅菌

◎光が当たらなくてもアパタイトが有害物質を吸着して確実に分解

用途

- 戸建住宅、マンションの内外装
- 公共施設の内外装
- 店舗、事務所の内外装
- 工場、倉庫の内外装

- セメントモルタル
- リシン下地
- スレート板
- ALC(別途下地調整が必要となります)



風格のあるコテ仕上げ



実際の撥水風景



ペット・タバコ等の生活臭対策に

シックハウスやアレルギー対策に・・・

光触媒『欧州壁』 内装用

photo catalyst mineral paints & plaster

漆喰やビニールクロスの上にも塗れます。

コテ塗り・吹付け・ローラー仕上げ

- コテ仕上げとローラー仕上げ(カラーコート)の2種類があります。
- ビニールクロス、珪藻土、漆喰等の保護または、仕上げとして使用出来ます。
- 消臭・抗菌・防カビなどの機能があります。
- クロスの張替えとは異なり、廃材を殆んど出さないリニューアルが可能です。
- クロスの目地部をカバーし、継ぎ目のない仕上がりが出来ます。
- 西洋漆喰調仕上げで不燃性素材です。
- 結露の発生を抑止いたします。
- クロスの表面強度が上がり引っかき傷に強く、剥がれにくい。



光触媒作用は、主成分である「酸化チタン」が太陽や蛍光灯の光に当たると、水や酸素と反応して、活性酸素をつくります。この活性酸素は非常に大きなエネルギーを持ち、接触してくる有機化合物や細菌などの有害物質を分解・除去することができます。この光触媒を利用すると、有機化合物を常温で分解でき消臭・抗菌・防カビ・防汚などの効果があります。



美しい外観をいつまでも・・・

光触媒『欧州壁』 外装用

photo catalyst mineral paints & plaster

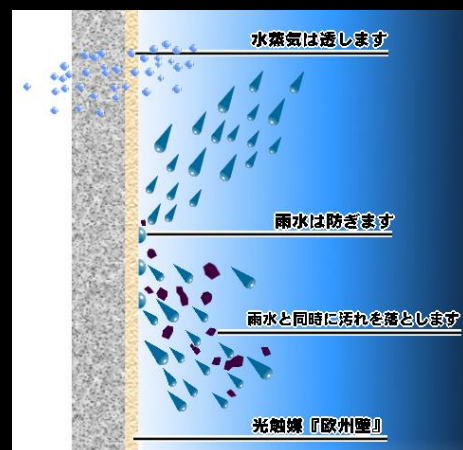
防汚性能に優れています。

光触媒『欧州壁』は従来の有機系塗材と比較して防汚性能に優れています。特に凹凸のあるテクスチャーほど効果があります。また、有機系の防カビ、抗菌剤に頼らない環境重視のエコ意匠仕上げ材です。

- 防カビ、抗菌性(アパタイト光触媒を配合)
- 静電気(汚れの要因)が起こり難い無機質系塗膜です。
- 塗膜全体を改質し芯まで撥水性があり持続します。
- 微弾性で温度変化に対し安定しています。
- コテ仕上げとローラー仕上げ(カラーコート)の2種類があります。
- 白華や色むら等は有りません。
- セルフクリーニング機能



セルフクリーニング機能と光触媒酸化チタンの配合で、汚れやカビ等の付着抑止に効果があります。





光触媒『欧州壁』 内装用

photo catalyst mineral paints & plaster

標準仕様

下地調整

ゴミ、付着物、汚れ、油脂状物質を完全に除去し、クラックはコーキング材や樹脂モルタル等で補修してください。

1. 下塗り工程(シーラー)

工程	使用材料名	希釈率(%)	使用量(kg/m ²)	上塗り可能時間	塗装用具
下塗り	101プライマー	無希釈	0.12~0.15	2時間以上	ローラー・ハケ

2.1 上塗り工程 ローラー仕上げ

工程	使用材料名	希釈率(%)	使用量(kg/m ²)	塗装用具	備考
光触媒『欧州壁』内装用 ローラー仕上げ	主剤下塗り 主剤上塗り	0~20%	0.12~0.15 0.12~0.15	ローラー・ハケ スプレー	薄塗り仕上げ

※薄塗り仕上げ材ですので下地の精度がそのまま表面にあらわれます。



ランダム二色刷仕上げ

2.2 上塗り工程 コテ仕上げ(模様付け)・吹付け

パターンの名称と工程例	使用材料		使用量 20kg(m ²)	備考
	主剤	調合骨材		
吹き付け ゆず肌調	光触媒『欧州壁』内装用 コテ仕上げ 20kg	—	10~12	リシガン (φ4~6mm)
塗り放し	光触媒『欧州壁』内装用 コテ仕上げ 20kg	—	8~10	金コテ
虫食い調	光触媒『欧州壁』内装用 コテ仕上げ 20kg	寒水石 3~7厘 10kg	6~7	金コテ



ランダム二色刷仕上げ

光触媒『欧州壁』 外装用

photo catalyst mineral paints & plaster

標準仕様

下地調整

ゴミ、付着物、汚れ、油脂状物質を完全に除去し、クラックはコーキング材や樹脂モルタル等で補修してください。

1. 下塗り工程(シーラー)

工程	使用材料名	希釈率(%)	使用量(kg/m ²)	上塗り可能時間	塗装用具
下塗り	101プライマー	無希釈	0.12~0.15	2時間以上	ローラー・ハケ

2.1 上塗り工程 ローラー仕上げ

工程	使用材料名	希釈率(%)	使用量(kg/m ²)	塗装用具	備考
光触媒『欧州壁』外装用 ローラー仕上げ	主剤下塗り 主剤上塗り	0~20%	0.15~0.2 0.15~0.2	ローラー・ハケ スプレー	薄塗り仕上げ

※薄塗り仕上げ材ですので下地の精度がそのまま表面にあらわれます。



プラチナストライプ仕上げ

2.2 上塗り工程 コテ仕上げ(模様付け)・吹付け

パターンの名称と工程例	使用材料		使用量 20kg(m ²)	備考
	主剤	調合骨材		
吹き付け ゆず肌調	光触媒『欧州壁』外装用 コテ仕上げ 20kg	—	10~12	リシガン (φ4~6mm)
吹き付け リシン調	光触媒『欧州壁』外装用 コテ仕上げ 20kg	寒水石 3厘 8kg	8~10	リシガン (φ4~6mm)
塗り放し	光触媒『欧州壁』外装用 コテ仕上げ 20kg	—	8~10	金コテ
虫食い調	光触媒『欧州壁』外装用 コテ仕上げ 20kg	寒水石 3~7厘 8kg	6~7	金コテ



虫食い横引き仕上げ

Color Variation



光触媒 欧州壁 ローラー仕上げ 色見本

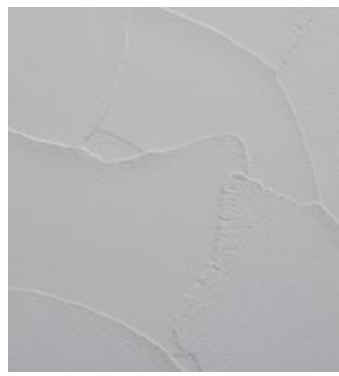
Color Variation



光触媒 欧州壁 コテ仕上げ / 吹付仕上げ 色見本



スタッコ調仕上げ



ランダム仕上げ

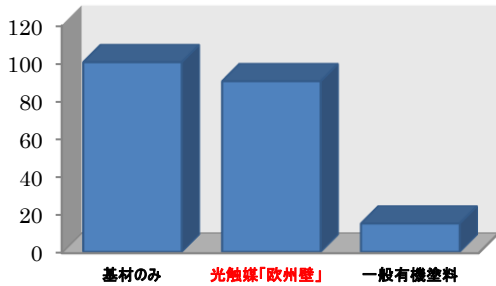


リシン仕上げ



虫食い仕上げ

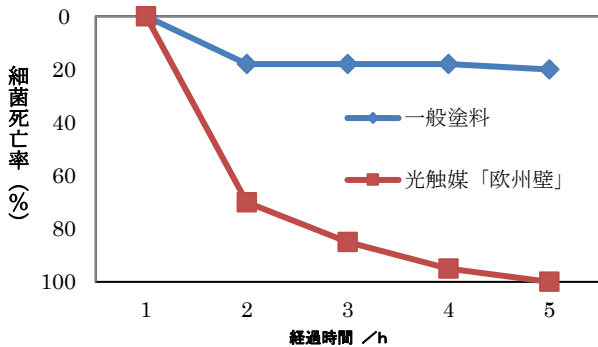
通気性



通気性

光触媒『欧州壁』は従来の有機系塗膜と異なり、基材の通気性があるので、結露の発生をおさえ、基材内部に含まれる余分の水分を水蒸気として自然に放出します。よって水分による塗膜の浮き、フクレがほとんどありません。

抗菌性実験

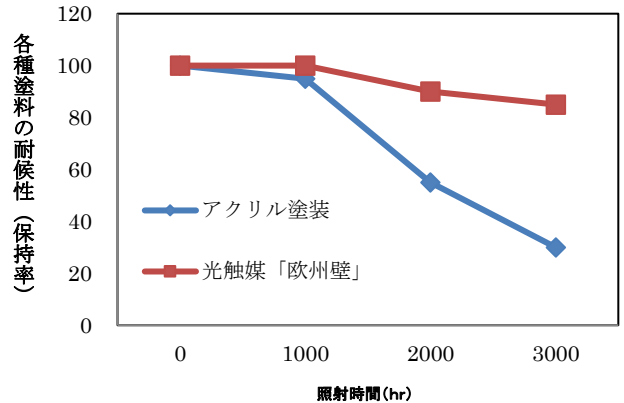


菌名	菌数(CFU/枚)		減菌率
	試験開始時間	8時間後	
大腸菌 E.coli	4.4 × 10 ⁵	<10	99.9%以上
黄色ブドウ球菌 St.aureus	2.6 × 10 ⁵	<10	99.9%以上

一般性状 JIS6909 試験法に準ずる

試験項目	品質規格	試験結果
塗膜外観	JIS K5863	塗装の外観が正常である
ひび割れ抵抗性	ひび割れがないこと	合格
付着力	耐水一次 JIS A6909 標準	21.2kg/cm ²
	耐水二次 JIS A6909 10日間浸漬後	22.0kg/cm ²
耐水性	JIS K5400 10日間浸漬後	異常なし
透水性	JIS A6909	0.4ml
耐洗浄性	はがれ・磨耗による基盤の露出がないこと	合格
耐衝撃性	ひび割れや著しい変形やはがれを生じないこと	合格
耐アルカリ性	割れ・膨れ・はがれ・軟化溶質がなく、浸されない部分に比べて、くもりや変色が著しくないこと	合格
耐候性	ひび割れ・はがれがないこと	合格

材料一覧						
材料		施工箇所	施工方法	使用量/m ²	荷姿	色
下地材 (シーラー)	101プライマー	内外共通	ローラー吹き付け	100~150g	18kg 缶	-
主材	光触媒「欧州壁」 ローラー仕上げ	内装用	ローラー吹き付け	250~300g	16kg 缶	42色
主材	光触媒「欧州壁」 コテ・吹付仕上げ	内装用	コテ仕上げ 吹付仕上げ	1.5~2kg	20kg セット箱	42色
主材	光触媒「欧州壁」 ローラー仕上げ	外装用	ローラー吹き付け	300~400g	16kg 缶	42色
主材	光触媒「欧州壁」 コテ・吹付仕上げ	外装用	コテ仕上げ 吹付仕上げ	1.5~2kg	20kg セット箱	42色



●光触媒『欧州壁』内装用 触媒性能

光触媒性能評価試験 II b ガスバック B 法
アセトアルデヒド除去率 20時間 88.7%
(財)日本紡績検査協会

●光触媒『欧州壁』シックハウス対応

JIS K 5601-401 (ホルムアルデヒドの放出試験) 0.04 未満(mg/㎡)

●光触媒『欧州壁』防火性

国土交通省認定
認定番号NM-2117

取り扱い、保管上の注意事項

- 降雨、降雪が予想される場合や風の強い日、気温5℃以下の場合は施工をしないでください。
- 光触媒『欧州壁』の塗布後6時間(20℃)は、水がかからないように養生してください。
- 作業の際は、換気のよい場所で行うか、局所排気装置を設置してください。
- 適切な保護具(保護眼鏡、保護手袋、マスク、エプロンなど)を着用してください。
- 子供の手の届かないところへ保管してください。
- 凍結防止のため、0℃以上で保管してください。

総販売元 株式会社 ECカンパニー

〒761-0311 香川県高松市元山町299番地1

TEL:087-873-2618 FAX:087-873-2617

URL: <http://www.ec-company.jp>